

Imagen Referencial

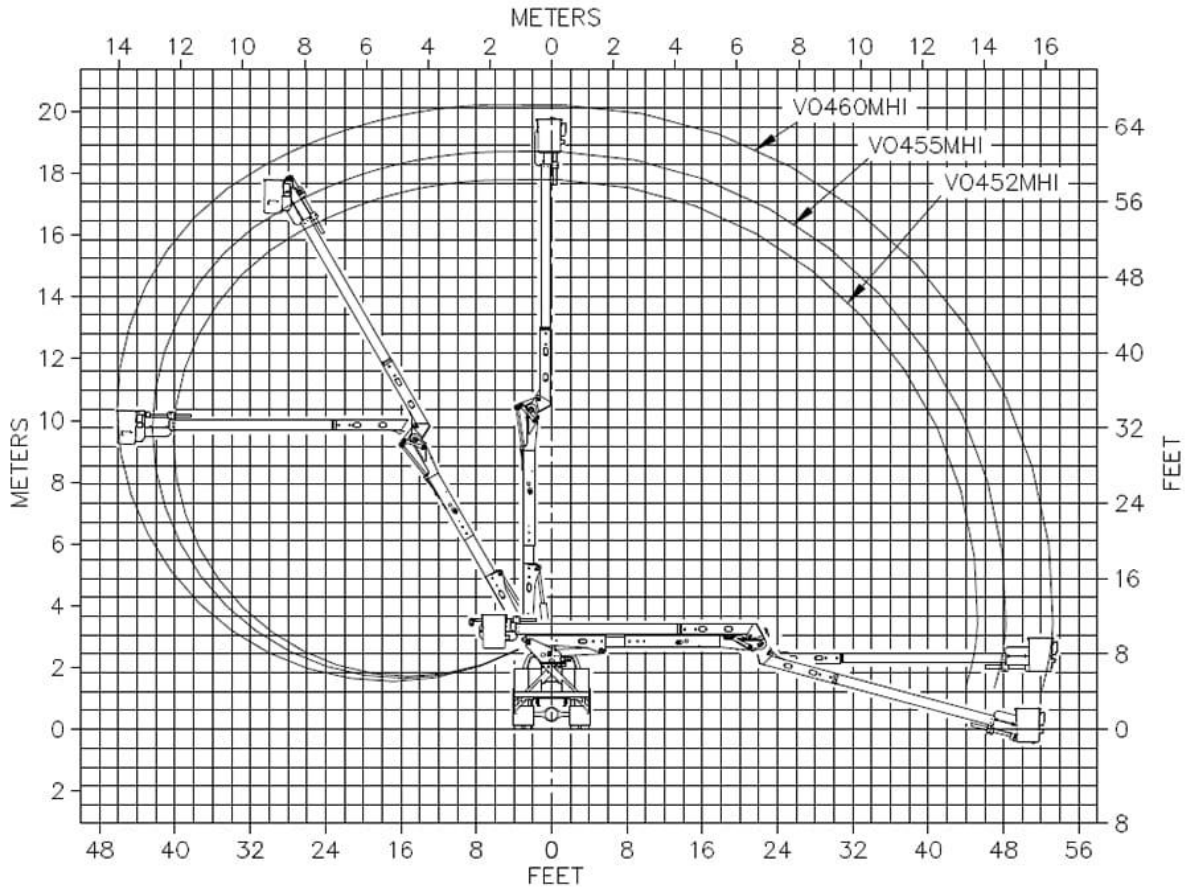


Versalift es una empresa americana líder en hidroelevadores y plataformas aéreas de trabajo en altura, con más de 50 años de experiencia global y presencia en más de 100 países. Sus equipos destacan por los más altos estándares de seguridad, con modelos de aislamiento dieléctrico para líneas de alta tensión. IMER Chile es el representante exclusivo de Versalift en Chile, ofreciendo soporte técnico especializado, repuestos originales y un completo servicio post-venta a través de su red de sucursales a lo largo de todo el territorio nacional.



Descripción del equipo	
Tipo de equipo	Hidroelevador/Alzahombre - Aislado
Marca	Versalift
Modelo	VO 455 MHI
Color	Blanco
Procedencia	USA
Alcances y capacidades	
Altura de trabajo vertical	18,5 metros
Altura de traslado	3,5 metros
Alcance de trabajo horizontal máximo	14,7 metros
Angulo de rotación de base del equipo	360° continuo
Largo del equipo	5,3 metros
Otras funciones y equipamiento	
Capacidad de aislación	Categoría B, 69 KVA. ANSI A 92.2
Sistema de Aislación	BRAZO AISLADO + TRUEGUARD + CESTA
Certificación de Aislación	INCLUIDA
Sistema de Aislación especial en Comando	Sistema: TrueGuard Incluida
Canastilla incluye Linner	SI
Canastilla Aislada	SI
Estabilidad	Sobre chasis + estabilizador Original
Capacidad de canastilla	136 Kg (Incluye 2)
Sistema TrueGard	Control de canastilla Unitrol con gatillo de seguridad tipo "Joystick", con sistema que aísla los controles de operación.
Otras funciones	<ul style="list-style-type: none"> - Bujes auto lubricados en todas las zonas de pivote. - Cobertor vinílico en la canastilla - Tomas hidráulicas en canastilla (para herramientas). - Volteo de canastilla para rescate o limpieza - Aislación en brazo inferior con inserto de fibra - Unidad pintada en Poliuretano blanco

Área de trabajo



**120° LOWER BOOM
ARTICULATION**

Nuestras Sucursales

