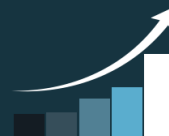


## IMAGEN REFERENCIAL



## X Design

PERFORMANCE + 50%



La sección decagonal se caracteriza por unas mayores prestaciones mecánicas, por los patines de deslizamiento y por la estabilidad inercial de las cargas verticales. De hecho, respecto a la sección hexagonal, se pueden desarrollar soluciones más ligeras a igualdad de prestaciones mecánicas o con mayor eficacia mecánica a igualdad de peso.

El resultado es un aumento de las prestaciones verticales superior al 50 %.

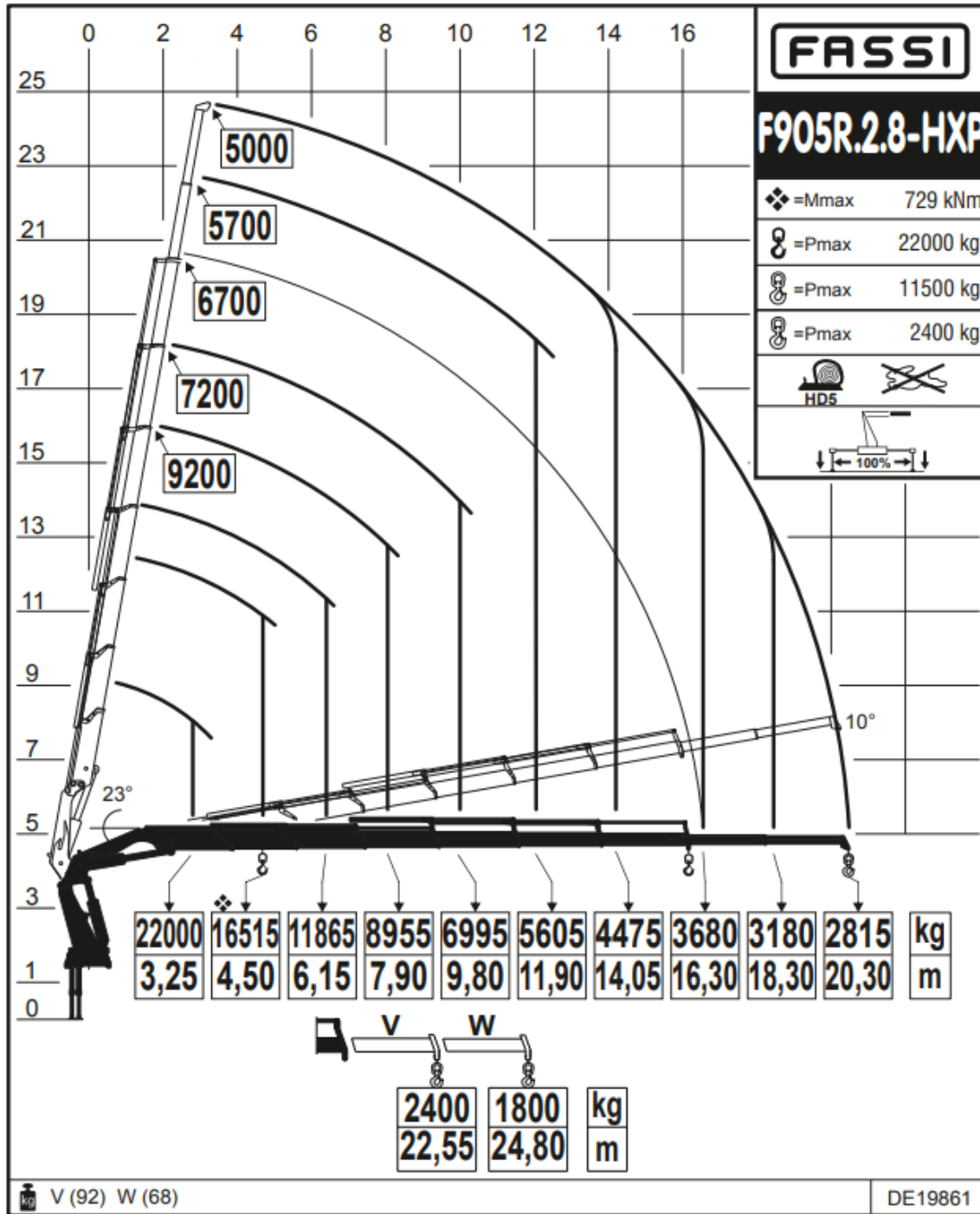
Fassi es la marca italiana líder mundial en grúas hidráulicas articuladas, con más de 50 años de trayectoria y presencia en más de 60 países. IMER Chile es el representante exclusivo de Fassi en Chile, poniendo a disposición de sus clientes soporte técnico especializado, repuestos originales y un completo servicio de post-venta a través de su red de sucursales a lo largo de todo el territorio nacional.



DESCRIPCION DEL EQUIPO	
Grúa Hidráulica Articulada	FASSI F 905R.2.8
Color	ROJO
Procedencia	ITALIA
Categoría	HC 1 – HD 5 – S 2
ALCANCES Y CAPACIDADES	
Capacidad de elevación	74,3 Tm.
Potencia de rotación	90 kNm.
Alcance Hid. Horizontal	20,60 Mts.
Extensión hidráulica	15,80 Mts.
Angulo de giro	360° continuo
SISTEMA HIDRAULICO	
Caudal Requerido	100 L/min.
Presión de trabajo	350 Bar
Bomba y Toma de fuerza	Incluida

PESOS Y OTROS	
Peso grúa	7760 Kg.
Ancho de grúa	2550 Mm.
Numero de Extensiones	8 hidráulicas
Numero de Bielas	2
Extensión de los apoyos propios de la grúa	SGX
Abertura de los apoyos propios	8640 Mm.

**DIAGRAMA DE CARGA**



NO incluye, extensiones manuales (V,W)

Descripción de Kit Minero	
MANDO CONTROL REMOTO	<p>El Control a Distancia posee, en algunas versiones un software diseñado para asistir al operador al momento de utilizar la grúa evitando puntos ciegos y mejor apreciación de la zona de trabajo y de la carga a izar.</p>
	<ol style="list-style-type: none"> <li>1. Cuenta con indicador de sobrecarga. (Semáforo 3 LUCES)</li> <li>2. Control de velocidad para optimizar la capacidad de carga de la grúa</li> </ol>
JAULA VIRTUAL	<p>Sistema de control de rotación limitando el giro en 180° cuando la grúa se opera a control remoto y 145° cuando la grúa se opera en forma manual para evitar que esta pueda pasar sobre el punto de operación al costado del camión. Este sistema tiene la posibilidad de desconectar la jaula Virtual (on/off).</p>
ALARMA DE GIRO	<p>Sirena de ruido, que se activara cuando la grúa comience a girar, dando aviso de movimiento de carga.</p>
SISTEMA CONTRA SOBRECARGAS	<p>Grúa Fassi F905, cuenta con un sistema que evitara que el equipo sea sobrecargado, Por más veces que lo intente el operador. La Grúa se Protegerá y de la misma manera evitara posibles volcamientos. Lo que simplificado es, una grúa con GRAN vida útil</p>

## Nuestras Sucursales

