

IMAGEN REFERENCIAL



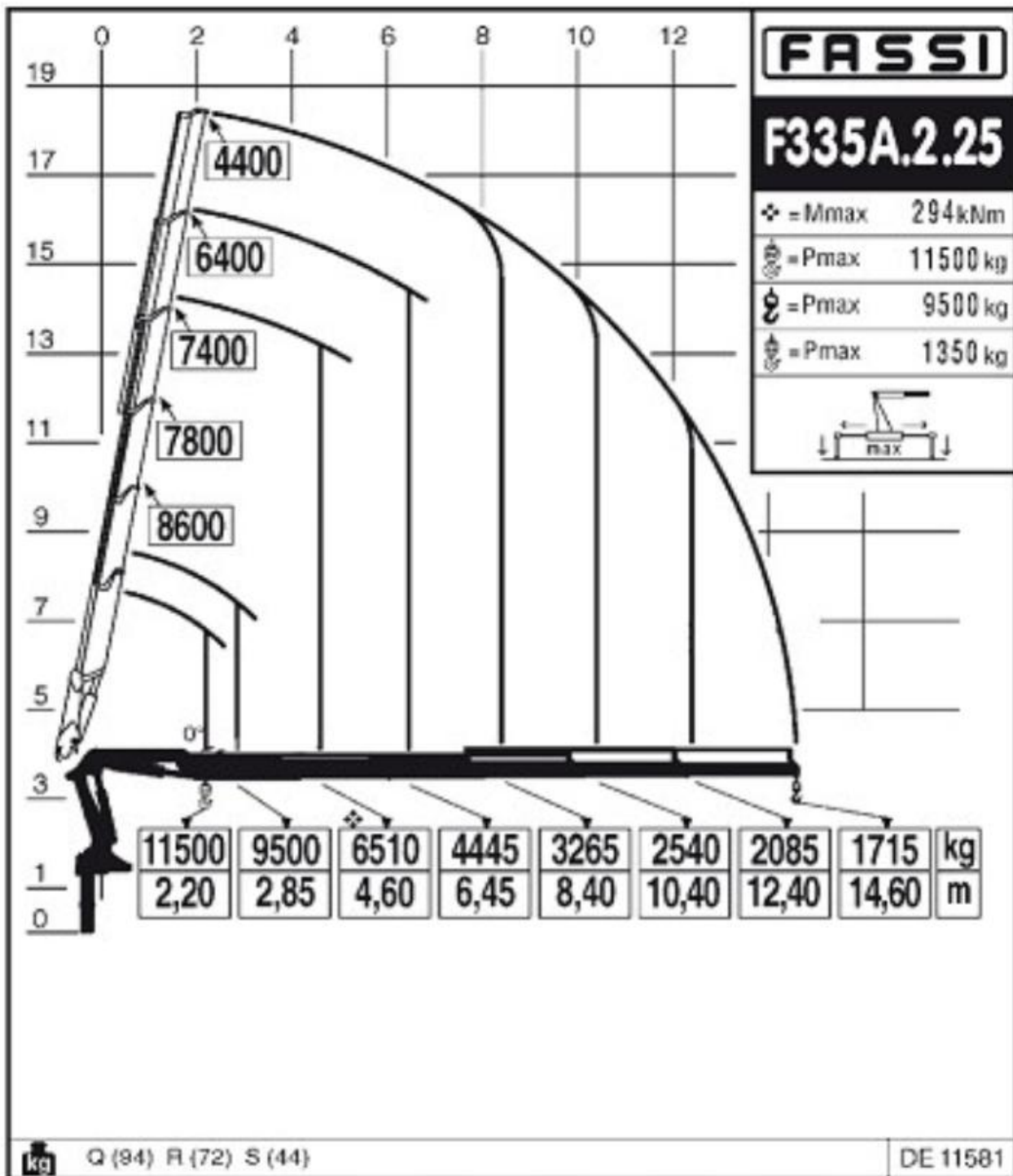
Fassi es la marca italiana líder mundial en grúas hidráulicas articuladas, con más de 50 años de trayectoria y presencia en más de 60 países. IMER Chile es el representante exclusivo de Fassi en Chile, poniendo a disposición de sus clientes soporte técnico especializado, repuestos originales y un completo servicio de post-venta a través de su red de sucursales a lo largo de todo el territorio nacional.



<b>DESCRIPCION DEL EQUIPO</b>	
Grúa Hidráulica Articulada	<b>FASSI F 335A.2.25</b>
Color	ROJO
Procedencia	ITALIA
Categoría	HC 1 – HD 4 – S 2
<b>ALCANCES Y CAPACIDADES</b>	
Capacidad de elevación	29,97 Tm.
Potencia de rotación	47,5 kNm.
Alcance Hid. Horizontal	14,60 Mts.
Extensión hidráulica	10,00 Mts.
Angulo de giro	400 °
<b>SISTEMA HIDRAULICO</b>	
Caudal Requerido	60 - 80 L/min.
Presión de trabajo	310 Bar
Bomba y Toma de fuerza	Incluida

<b>PESOS Y OTROS</b>	
Peso grúa	3945 Kg.
Ancho de grúa	1110 Mm.
Numero de Extensiones	5 hidráulicas
Numero de Bielas	2
Extensión de los apoyos propios de la grúa	Extra
Abertura de los apoyos propios	5990 Mm.

**DIAGRAMA DE CARGA**



NO incluye, extensiones manuales (Q,R,S)



Descripción de Kit Minero	
<b>MANDO CONTROL REMOTO</b>	<p>El Control a Distancia posee, en algunas versiones un software diseñado para asistir al operador al momento de utilizar la grúa evitando puntos ciegos y mejor apreciación de la zona de trabajo y de la carga a izar.</p> <ol style="list-style-type: none"> <li>1. Cuenta con indicador de sobrecarga. (Semáforo 3 LUCES)</li> <li>2. Control de velocidad para optimizar la capacidad de carga de la grúa</li> <li>3. No incluye apertura de estabilizadores traseros con C.R.</li> </ol>
<b>JAULA VIRTUAL</b>	<p>Sistema de control de rotación limitando el giro en 180° cuando la grúa se opera a control remoto y 145° cuando la grúa se opera en forma manual para evitar que esta pueda pasar sobre el punto de operación al costado del camión. Este sistema tiene la posibilidad de desconectar la jaula Virtual (on/off).</p>
<b>ALARMA DE GIRO</b>	<p>Sirena de ruido, que se activara cuando la grúa comience a girar, dando aviso de movimiento de carga.</p>
<b>SISTEMA CONTRA SOBRECARGAS</b>	<p>Grúa Fassi F335 FULL, cuenta con un sistema que evitara que el equipo sea sobrecargado, Por más veces que lo intente el operador. La Grúa se Protegerá y de la misma manera evitara posibles volcamientos. Lo que simplificado es, una grúa con GRAN vida útil</p>

**Sistema Control Remoto:**
**Control Remoto, Cinto de cuello y Cinto Lumbar, cargador de batería + 2 baterías**


## Nuestras Sucursales

