

IMAGEN REFERENCIAL



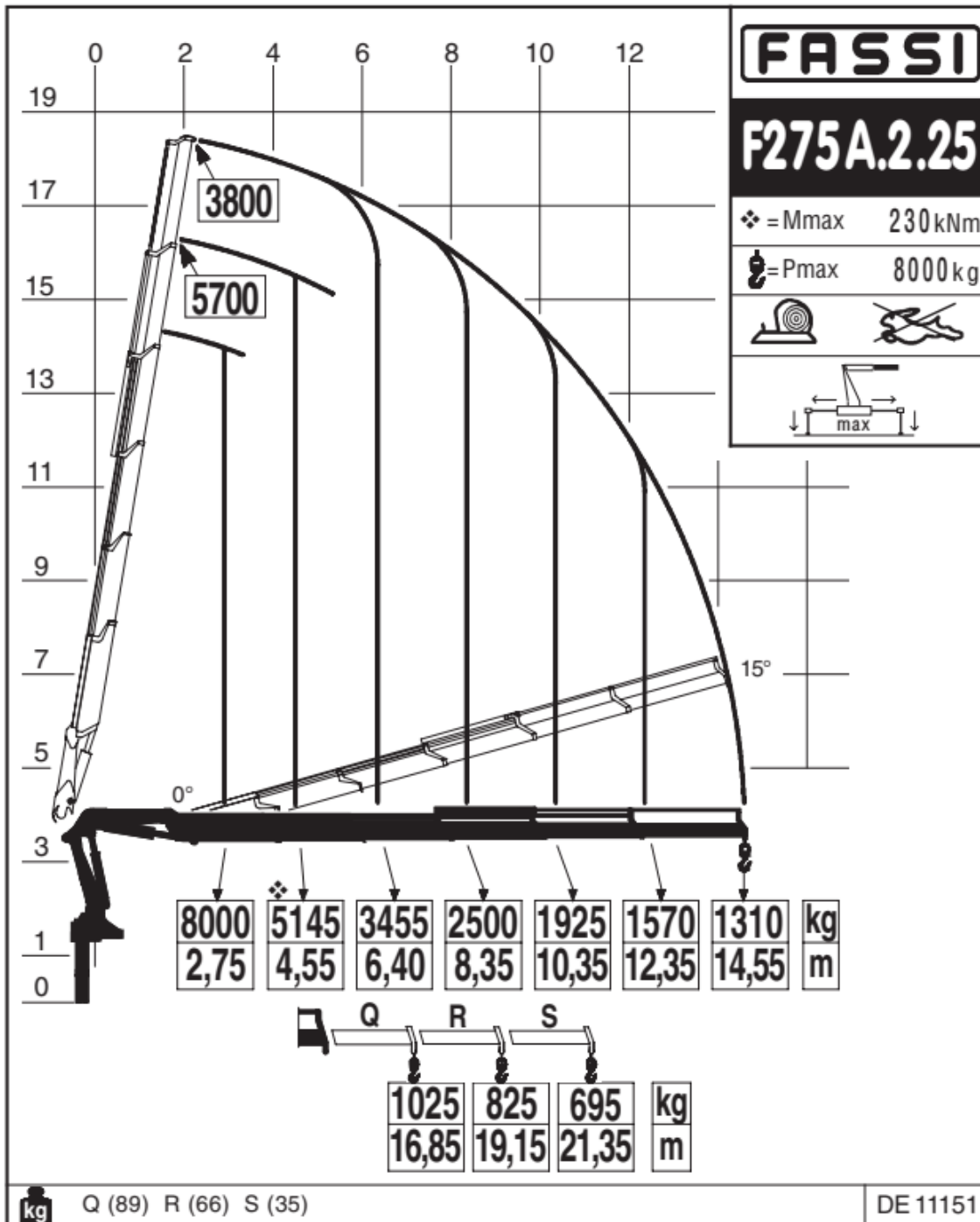
Fassi es la marca italiana líder mundial en grúas hidráulicas articuladas, con más de 50 años de trayectoria y presencia en más de 60 países. IMER Chile es el representante exclusivo de Fassi en Chile, poniendo a disposición de sus clientes soporte técnico especializado, repuestos originales y un completo servicio de post-venta a través de su red de sucursales a lo largo de todo el territorio nacional.



DESCRIPCION DEL EQUIPO	
Grúa Hidráulica Articulada	FASSI F 275A.2.25
Color	ROJO
Procedencia	ITALIA
Categoría	HC 1 – HD 4 – S 2
ALCANCES Y CAPACIDADES	
Capacidad de elevación	23,45 Tm.
Potencia de rotación	37,1 kNm.
Alcance Hid. Horizontal	14,55 Mts.
Extensión hidráulica	10,00 Mts.
Angulo de giro	420 °
SISTEMA HIDRAULICO	
Caudal Requerido	45 - 65 L/min.
Presión de trabajo	300 Bar
Bomba y Toma de fuerza	Incluida

PESOS Y OTROS	
Peso grúa	3350 Kg.
Ancho de grúa	1105 Mm.
Numero de Extensiones	5 hidráulicas
Numero de Bielas	2
Extensión de los apoyos propios de la grúa	Extra
Abertura de los apoyos propios	5990 Mm.

DIAGRAMA DE CARGA



NO incluye, extensiones manuales (Q,R,S)

Nuestras Sucursales

