

IMAGEN REFERENCIAL



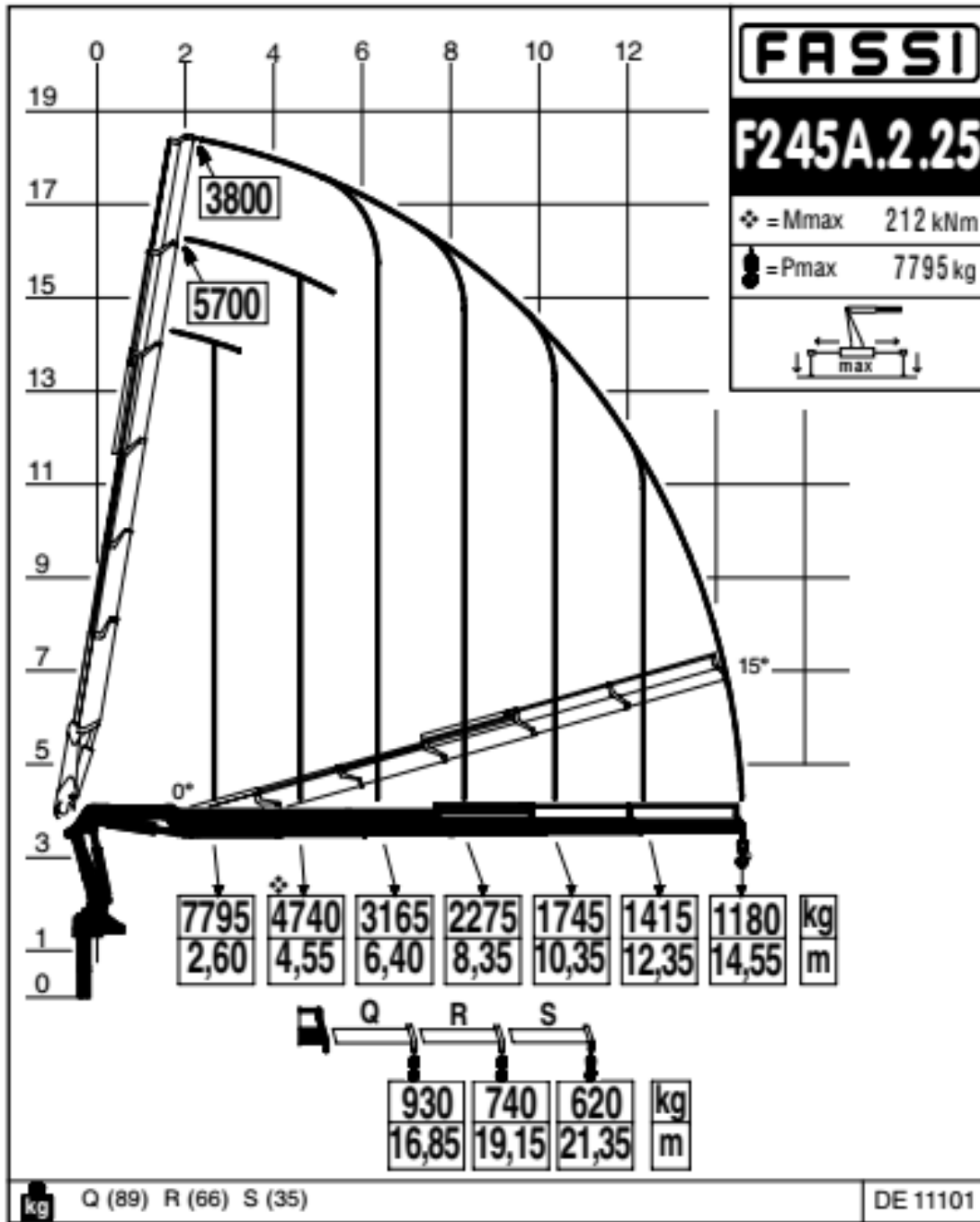
Fassi es la marca italiana líder mundial en grúas hidráulicas articuladas, con más de 50 años de trayectoria y presencia en más de 60 países. IMER Chile es el representante exclusivo de Fassi en Chile, poniendo a disposición de sus clientes soporte técnico especializado, repuestos originales y un completo servicio de post-venta a través de su red de sucursales a lo largo de todo el territorio nacional.



| <b>DESCRIPCION DEL EQUIPO</b> |                          |
|-------------------------------|--------------------------|
| Grúa Hidráulica Articulada    | <b>FASSI F 245A.2.25</b> |
| Color                         | ROJO                     |
| Procedencia                   | ITALIA                   |
| Categoría                     | HC 1 – HD 4 – S 2        |
| <b>ALCANCES Y CAPACIDADES</b> |                          |
| Capacidad de elevación        | 21,61 Tm.                |
| Potencia de rotación          | 37,1 kNm.                |
| Alcance Hid. Horizontal       | 14,55 Mts.               |
| Extensión hidráulica          | 10,00 Mts.               |
| Angulo de giro                | 420 °                    |
| <b>SISTEMA HIDRAULICO</b>     |                          |
| Caudal Requerido              | 45 - 65 L/min.           |
| Presión de trabajo            | 300 Bar                  |
| Bomba y Toma de fuerza        | Incluida                 |

| <b>PESOS Y OTROS</b>                       |               |
|--|---------------|
| Peso grúa                                  | 3350 Kg.      |
| Ancho de grúa                              | 1105 Mm.      |
| Numero de Extensiones                      | 5 hidráulicas |
| Numero de Bielas                           | 2             |
| Extensión de los apoyos propios de la grúa | Extra         |
| Abertura de los apoyos propios             | 5990 Mm.      |

**DIAGRAMA DE CARGA**



NO incluye, extensiones manuales (Q,R,S)



## Nuestras Sucursales

