

## IMAGEN REFERENCIAL



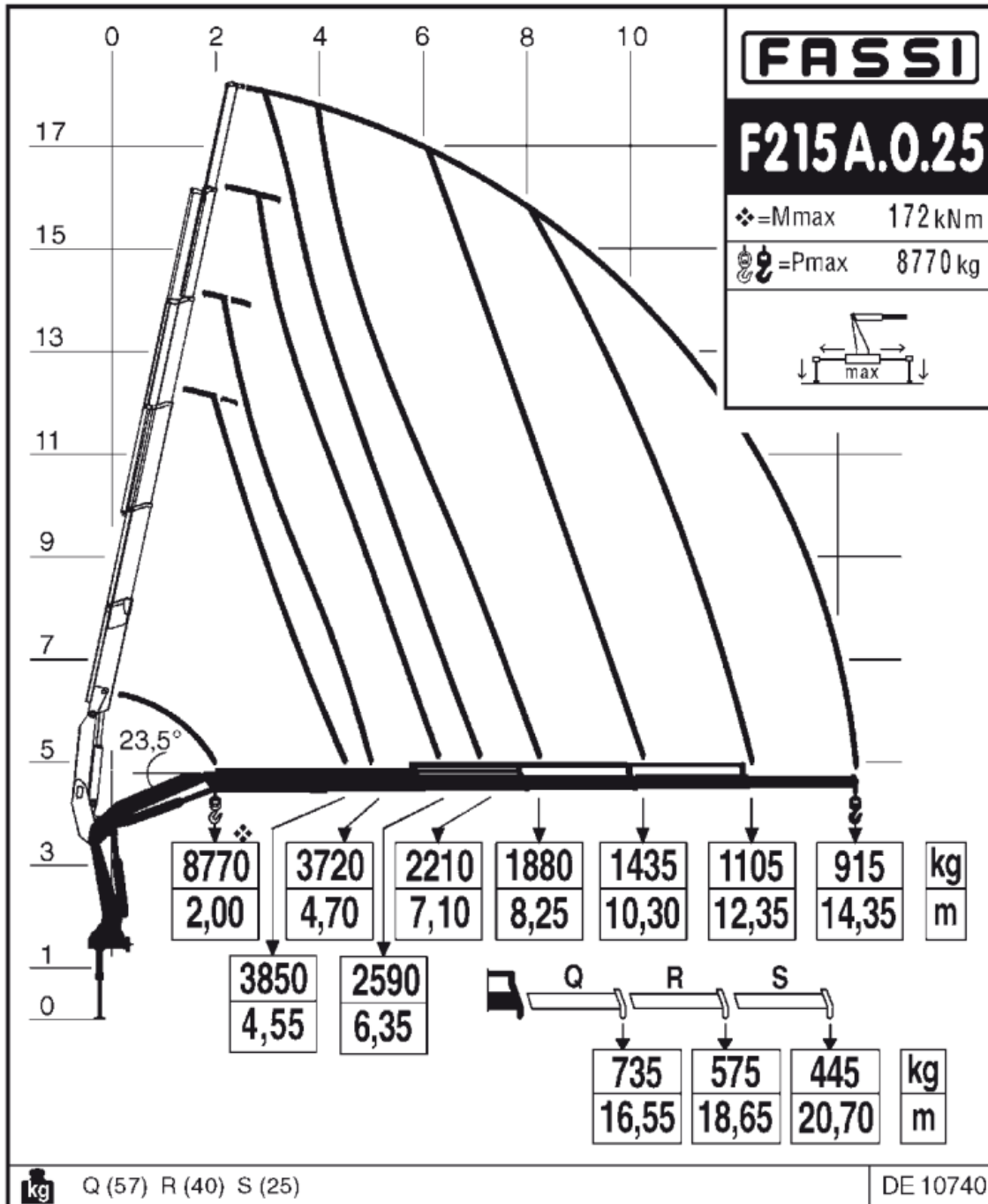
Fassi es la marca italiana líder mundial en grúas hidráulicas articuladas, con más de 50 años de trayectoria y presencia en más de 60 países. IMER Chile es el representante exclusivo de Fassi en Chile, poniendo a disposición de sus clientes soporte técnico especializado, repuestos originales y un completo servicio de post-venta a través de su red de sucursales a lo largo de todo el territorio nacional.



DESCRIPCION DEL EQUIPO	
Grúa Hidráulica Articulada	<b>FASSI F 215A.0.25</b>
Color	ROJO
Procedencia	ITALIA
Categoría	HC 1 – HD 4 – S 2
ALCANCES Y CAPACIDADES	
Capacidad de elevación	17,53 Tm.
Potencia de rotación	30,8kNm.
Alcance Hid. Horizontal	14,65 Mts.
Extensión hidráulica	9,85 Mts.
Angulo de giro	400 °
SISTEMA HIDRAULICO	
Caudal Requerido	45 L/min.
Presión de trabajo	280 Bar
Bomba y Toma de fuerza	Incluida

PESOS Y OTROS	
Peso grúa	2625 Kg.
Ancho de grúa	985 Mm.
Numero de Extensiones	5 hidráulicas
Numero de Bielas	0
Extensión de los apoyos propios de la grúa	Extra
Abertura de los apoyos propios	5080 Mm.

**DIAGRAMA DE CARGA**



NO incluye, extensiones manuales (Q,R,S)

## Nuestras Sucursales

